

مشروع "بناء القدرات للحد من الفقر"

الدراسة الوطنية للأحوال المعيشية للأسر عام 2004 "المسح المتعدد الأهداف"

بعض خصائص السكان في بيروت عام 2004

تصدر هذه النشرة الإحصائية من خلال مشروع "بناء القدرات للحد من الفقر"، وتعتمد على البيانات المتاحة من الدراسة الوطنية للأحوال المعيشية للأسر عام 2004 (وزارة الشؤون الاجتماعية، إدارة الإحصاء المركزي وبرنامج الأمم المتحدة الإنمائي). تهدف هذه النشرة إلى تعريف القارئ على المؤشرات والمواضيع المختلفة التي تغطيها الدراسة ومنها على سبيل المثال: خصائص السكان والمساكن في كل محافظة، خصائص فئات معينة من السكان (النساء ربات الأسر، الأميون، النساء، الأطفال....) وغيرها من المواضيع المتعلقة بالأسرة.

تجدد الإشارة إلى أنه سيتم إصدار هذه النشرة الإحصائية بشكل دوري. نرجو منكم التفضل بإعطائنا ملاحظاتكم على النشرة واقتراح المواضيع التي يهمكم طرحها في النشرات القادمة.

السكان

عدد السكان المقيمين 390,503
عدد الأسر 101,695
نسبة السكان من مجموع سكان لبنان 10.4%

خصائص عامة

نسبة الذكور 45.9%
متوسط حجم الأسرة 3.8 فرد
معدل الإعالة العمرية 43.5%
متوسط الكثافة السكانية 21938 (فرد/كلم²)
نسبة السكان اللبنانيين 86.5%
نسبة النساء ربّات الأسر 21.9%

30% من أرباب الأسر في بيروت هم بعمر 65 سنة وما فوق

توزع السكان بحسب العمر

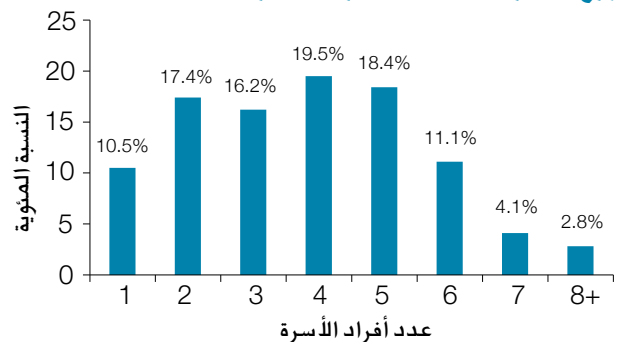
أقل من 15 سنة 18.9%
15-24 سنة 19.4%
25-44 سنة 28.7%
45-64 سنة 21.6%
65 سنة وما فوق 11.4%

توزع السكان بحسب الحالة الزوجية (العمر: 15 سنة وما فوق)

لم يسبق لهم الزواج 41.1%
متزوجون 49.1%
أرامل 8.0%
مطلقون ومنفصلون 1.8%

حوالي 70% من سكان بيروت مسجلون (مكان القيد) في بيروت

توزع الأسر بحسب عدد أفراد الأسرة (%)



التعليم

توزع السكان بحسب المستوى التعليمي المحصل (العمر: 4 سنوات وما فوق)

أمّي 5.8%
ملمّ بالقراءة والكتابة 2.0%
روضة 2.0%
إبتدائي 22.7%
متوسط 22.5%
ثانوي 19.5%
جامعي 25.7%

نسب الالتحاق في التعليم للفئات العمرية:

5-9 سنوات 98.6%
10-14 سنوات 96.1%
15-19 سنة 79.4%
20-24 سنة 39.8%
25-29 سنة 9.8%

نسبة الأمية (10 سنوات وما فوق)

لدى السكان 5.6%
لدى الذكور 3.1%
لدى الإناث 7.5%

معدل الالتحاق الخام (%) في:

الجنسان	إناث	ذكور
المرحلة الابتدائية	104.9	104.3
المرحلة المتوسطة	107.5	112.6
المرحلة الثانوية	72.3	70.0

معدل الالتحاق الصافي (%) في:

الجنسان	إناث	ذكور
المرحلة الابتدائية	91.4	90.3
المرحلة المتوسطة	72.6	75.8
المرحلة الثانوية	51.9	52.0

نسبة الطلاب في المؤسسات التربوية:

الخاصة 70.5%
الرسمية 25.8%

إتقان لغة أجنبية (العمر: 15 سنة وما فوق)

اللغة الفرنسية 41.3%
اللغة الإنكليزية 42.8%

الصحة

توزع السكان بحسب نوع التأمين

٪ 31.3	الصدوق الوطني للضمان الاجتماعي
٪ 2.5	الجيش وقوى الأمن
٪ 3.5	تعاونية موظفي الدولة
٪ 6.6	تأمين على الحساب الخاص
٪ 11.0	مؤسسة، نقابة، هيئة، نفقة صاحب العمل
٪ 4.2	أنواع أخرى
٪ 40.9	لا تأمين

نسبة المستفيدين من أحد أنواع التأمين الصحي ٪ 59.1

نسبة الاستفادة لدى :

٪ 60.6	الإناث
٪ 57.3	الذكور
٪ 38.8	الأميين
٪ 76.1	الجامعيين
٪ 59.9	المسنين (65 سنة وما فوق)

الإصابة بمرض مزمن واحد على الأقل ٪ 13.9
نسبة الإعاقة ٪ 8.9

الأنشطة الثقافية والترفيهية

(عمر 5 سنوات وما فوق)

في الأسبوع السابق للمقابلة

٪ 34.6	مطالعة الصحف والمجلات
٪ 15.5	استخدام الإنترنت خارج نطاق العمل

في الشهر السابق للمقابلة

٪ 3.2	أنشطة مجتمعية أو طلابية
٪ 69	زيارة الأقارب والأصدقاء
٪ 26.1	ارتياح المطاعم والمقاهي

في السنة السابقة للمقابلة

٪ 29.0	ممارسة أنشطة فنية أو ثقافية
٪ 15.3	القيام بسفرة إلى الخارج مع قضاء ليلة واحدة على الأقل

العمالة والبطالة (العمر: 15 سنة وما فوق)

٪ 51.1	معدل النشاط الاقتصادي لدى السكان
٪ 69.9	معدل النشاط الاقتصادي لدى الذكور
٪ 36.2	معدل النشاط الاقتصادي لدى الإناث

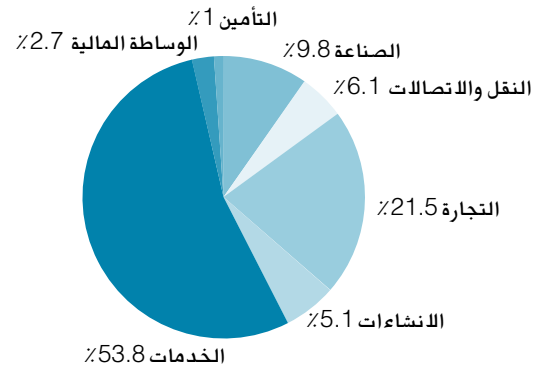
145,667	عدد القوى العاملة الفعلية
161,852	عدد القوى العاملة الإجمالية

القوى العاملة الفعلية (العاملون)

من القوى العاملة الفعلية :

٪ 39.9	نسبة الإناث
٪ 15.9	نسبة الشباب (15 - 24 سنة)
٪ 5.2	نسبة المسنين (65 سنة وما فوق)
٪ 2.2	نسبة الأميين
٪ 32.3	نسبة الجامعيين
٪ 5.6	أرباب العمل
٪ 18.3	العاملون لحسابهم
٪ 74.7	الموظفون والعاملون بأجر أو بدون أجر

توزع القوى العاملة الفعلية بحسب القطاع الاقتصادي (٪)



٪ 10.0	معدل البطالة
٪ 8.8	إناث
٪ 10.8	ذكور

عدد العاطلين من العمل 16,185

من العاطلين عن العمل :

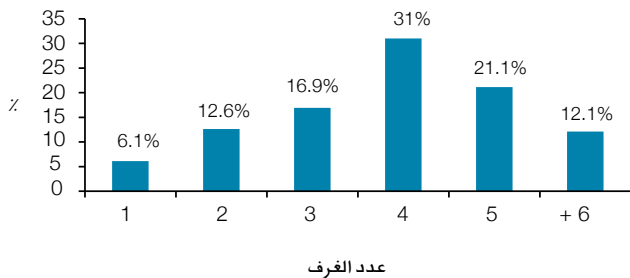
٪ 34.7	نسبة الإناث
٪ 42.2	نسبة الشباب (15 - 24 سنة)
٪ 4.0	نسبة المسنين (65 سنة وما فوق)
٪ 2.3	نسبة الأميين
٪ 26.6	نسبة الجامعيين

متوسط مساحة المسكن الرئيسي 117.1 م²

42.6 % من المساكن الرئيسية هي ملك للأسرة أو أحد أفرادها

99.1 % من المساكن الرئيسية تستخدم شبكة مجاري صحية عامة

توزع المساكن الرئيسية بحسب عدد الغرف (%)



مواقف للسيارات

نسبة المساكن الرئيسية التي تتوفر فيها:

16.4 % مواقف في العراء
22.2 % مواقف مسقوفة أو داخل المبنى

أجهزة منزلية

نسبة المساكن الرئيسية التي تتوفر لديها:

99.1 % براد
5.7 % ثلاجة مستقلة
57.0 % غسالة أوتوماتيكية
5.8 % جلاية صحون
4.9 % نشافة
99.5 % تلفزيون
95.4 % مكواة
53.3 % مكيف
89.1 % نظام مياه ساخنة
40.7 % جهاز كمبيوتر

المساكن الرئيسية

عدد المساكن الرئيسية 101,695
نسبة مساكن بيروت من مجموع المساكن في لبنان 11.5 %
نسبة الشقق السكنية من مجموع المساكن الرئيسية 97 %

المياه:

نسبة الأسر التي تستخدم:

61.7 % الشبكة العامة كمصدر لمياه الشرب
64.3 % المياه المعدنية كمصدر لمياه الشرب
0.2 % الآبار الارتوازية كمصدر لمياه الشرب
90.9 % الشبكة العامة كمصدر لمياه الخدمة
25.9 % الآبار الارتوازية كمصدر لمياه الخدمة

الكهرباء:

نسبة الأسر التي تستخدم كهرباء:

100 % الشبكة العامة كمصدر للطاقة للإضاءة
14.5 % مولد كهربائي خاص كمصدر طاقة للإضاءة

التدفئة:

نسبة الأسر التي تستخدم تدفئة:

38.8 % غير مركزية على الغاز
2.3 % غير مركزية على الكاز أو المازوت
32.6 % غير مركزية على الكهرباء
2.9 % مركزية فردية على المازوت
6.1 % مركزية فردية على الكهرباء
15.1 % لا تستخدم أي وسيلة تدفئة

خدمات أخرى:

نسبة الأسر التي تستخدم:

70.5 % مستوعدات قريبة من المسكن للتخلص من النفايات
80.9 % المشتركة بالصحن اللاقط
12.1 % المشتركة بالانترنت

نسبة امتلاك رب الأسرة لخط هاتف خليوي 52.7 %

نسبة الأسر التي تملك سيارة واحدة على الأقل 58.7 %